

RESIDENCIA
J-75
JURICA-QUERÉTARO

\$3,750,000 USD

3 RECÁMARAS	4 BAÑOS	44 PANELES SOLARES	2 PLANTAS	14 ESTACIONAMIENTOS	1,350m² CONSTRUCCIÓN + BUNGALO	6,875m² TERRENO
-----------------------	-------------------	------------------------------	---------------------	-------------------------------	---	--------------------------------------

Venta de amplia residencia en Jurica Campestre, Querétaro, ubicada en la zona más exclusiva del norte del Estado.

Cuenta con infraestructura para temas de seguridad, automatizada como casa inteligente, 44 paneles solares, cava, cuarto de juegos, Bar, Jacuzzi, Bodegas, cuarto de luz, 3 terrazas y más en una superficie de 6,875m².

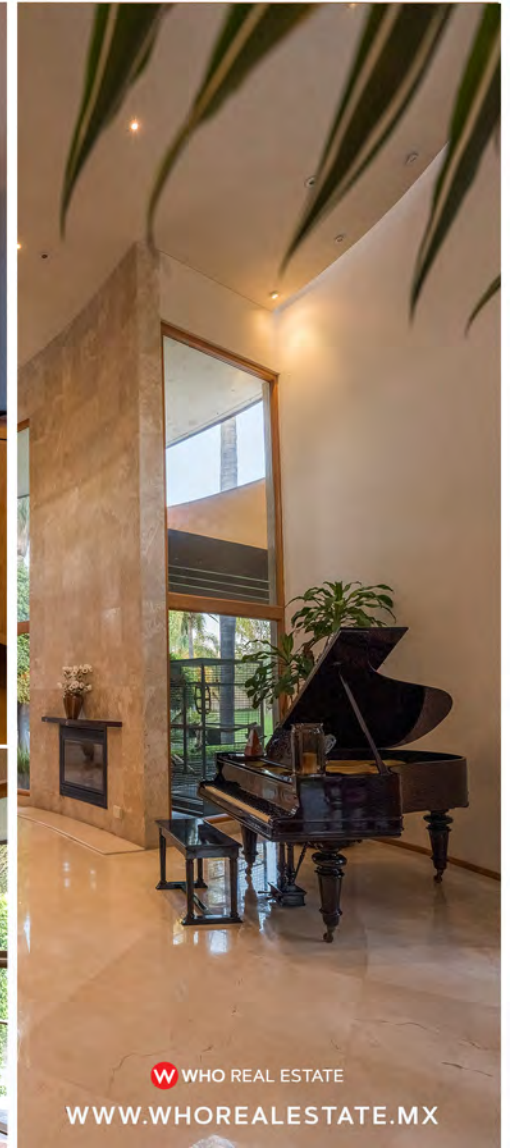
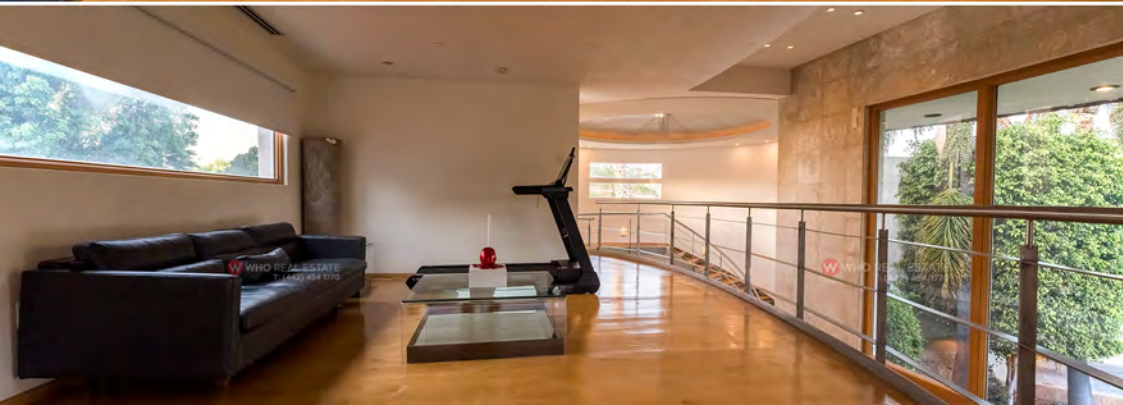


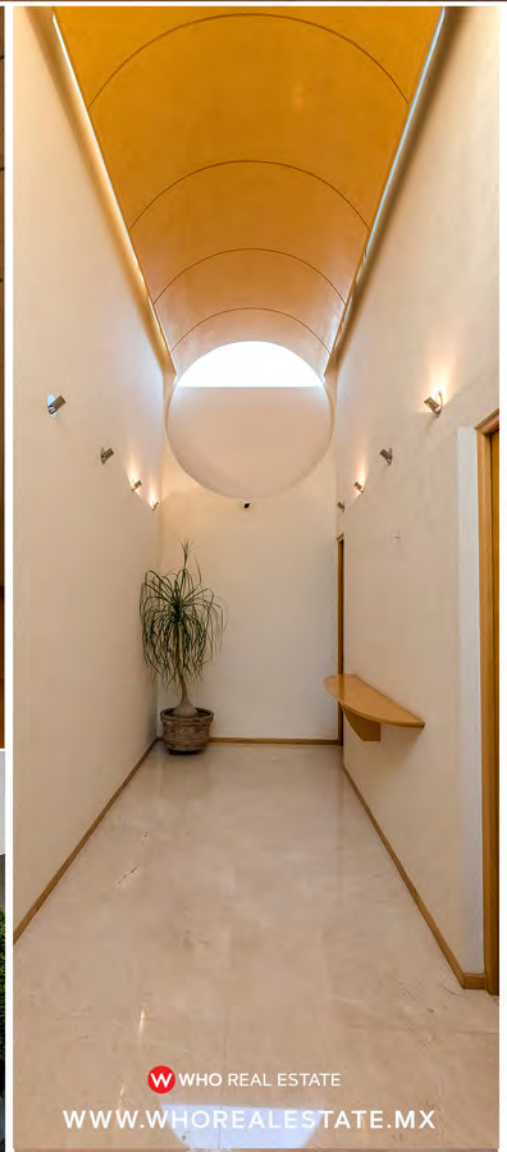


CARACTERISTICAS

- 44 PANELES SOLARES
- 4 ESTACIONAMIENTO TECHADO
- 14 ESTACIONAMIENTO
- CUARTO DE SERVICIO
- JACUZZI
- FAMILY ROOL
- 3 TERRAZAS
- BODEGA
- COCINA
- BAR Y CUARTO DE JUEGOS
- TERRAZA
- OFICINA
- RIEGO POR ASPERSION
- CIRCUITO CERRADO
- INFRAESTRUCTURA PARA ALTO NIVEL DE SEGURIDAD
- AMPLIOS JARDINES









SELL OR RENT QUERÉTARO/ SAN MIGUEL DE ALLENDE
**LIST YOUR PROPERTY
WITH US.**



WWW.WHOREALESTATE.MX

 WHO-REAL ESTATE  WHO-REALESTATE

T: (442) 454 16 12

VENTA - FINCA EN SAN MIGUEL DE ALLENDE \$2,900,000.00 USD